

Rete

## ICQ AL CENTRO DEL TUO MONDO

CenterICQ è una applicazione "solo-testo" che può farti ricredere sulle potenzialità di una finestra non grafica.

C'è una ampia categoria di utenti che non considera neppure l'uso di programmi "solo-testo" relegandoli nel limbo delle cose superate. Le potenti interfacce utente presenti nei nostri desktop, la bellezza della grafica e l'aspetto caramelloso delle finestre non possono che indurlo a scartare ogni cosa sembri un pò più spartana e sempliciotta.

### Un CenterICQ può fare...

...cambiare idea! Sarà forse un caso particolare, dovuto alla particolare posizione di un client ICQ che lavora proprio con le parole e non ha grandi problemi di presentazione grafica, ma questo programma può veramente far cambiare idea sulla potenzialità delle interfacce solo testo. In realtà *CenterICQ* gestisce una forma, non rudimentale, di interfaccia grafica basata però attraverso l'interazione con le finestre di terminale con un approccio comunemente noto come librerie *ncurses*. Sebbene questo tipo di applicazioni siano molto antiche (presumibilmente hanno una età media superiore a quella dei lettori di questa rivista), un buon utilizzo di questo approccio realizza interfacce sia molto gradevoli che estremamente semplici da usare. È possibile programmare una concreta emulazione di finestre, di menu e di pannelli di dialogo con l'utente. Sono persino configurabili schemi di colori a scelta dell'utente. Le interfacce *ncurses* possono tranquil-

lamente essere usate in remoto e anche in presenza di protocolli semplici di emulazione di terminale. È persino possibile ottenere la visualizzazione di alfabeti non europei come l'Ebreo e l'Arabo. L'interfaccia di *CenterICQ* è inoltre tradotta in 15 lingue. Tutto questo inizia a far comprendere come il programma non si può proprio catalogare sotto il software obsoleto o passato di moda.

### Le carte di CenterICQ

*CenterICQ*, che l'autore dice di aver scritto solo perché non trovava nulla di decente nel campo, supporta i principali sistemi di messaging online come ICQ2000, Yahoo!, AIM, MSN, IRC e Jabber. Permette una sofisticata configurazione degli eventi di spedizione e ricezione, anche di massa. Ha il supporto per i gruppi di liste di contatti e permette il collegamento di suoni a specifici eventi o utenti. Può mettere in esecuzione programmi esterni per processare eventi di ricezione. Permette di visionare i dati personali degli utenti con cui si entra in contatto, e gestisce una lista di esclusione di utenti da ignorare. Ha inoltre una gestione particolarmente avanzata delle liste dei server con i relativi indirizzi e porte di collegamento. L'interazione è semplice ed immediata come un programma solo-testo può permettere. Con pochi tasti è sempre possibile raggiungere ogni principale funzionalità e, dopo un primo pe-

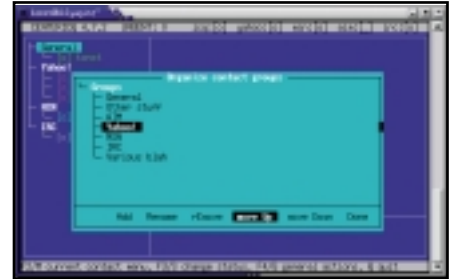


Fig. 2: Attraverso questo tipo di pannelli avviene la configurazione di CenterICQ. In questo caso è la configurazione dei gruppi.

riodo di comprensibile adattamento, l'interazione è veramente coinvolgente ed efficace.

### Installazione e supporto

*CenterICQ* è software libero basato sulla licenza GPL. È programmato seguendo i canoni GNU ed è quindi ricompilabile in modo immediato su tutti i sistemi di derivazione Unix: Linux, BSD, Mac OS X, Sun Solaris. È anche disponibile per Windows. La ricompilazione dalla distribuzione in tarball segue la tradizionale procedura:

```
$ ./configure
$ make
# make install
```

Il programma contiene una vasta collezione di script per migrare le configurazioni dai programmi concorrenti: *licq*, *kxicq2*, *gnomeicu* e *micq*. È presente anche una estesa ed approfondita documentazione.

### Conclusioni

CenterICQ è una applicazione solo-testo basata sulle librerie *ncurses* che gestisce tutti i protocolli di instant messaging. Se si può rinunciare ai classici vantaggi di un'applicazione con una complessa interfaccia grafica in favore di un programma che permette di concentrarsi completamente sulle operazioni da svolgere, allora *CenterICQ* è un programma che va sicuramente provato. Chissà che non vi faccia cambiare idea sulla necessità delle interfacce grafiche.

#### Scheda tecnica

**Progetto:** CenterICQ  
**Autore:** Konstantin Klyagin  
**Versione:** 4.9.4  
**Homepage:** <http://centericq.de>  
**Licenza:** GNU General Public License (GPL)

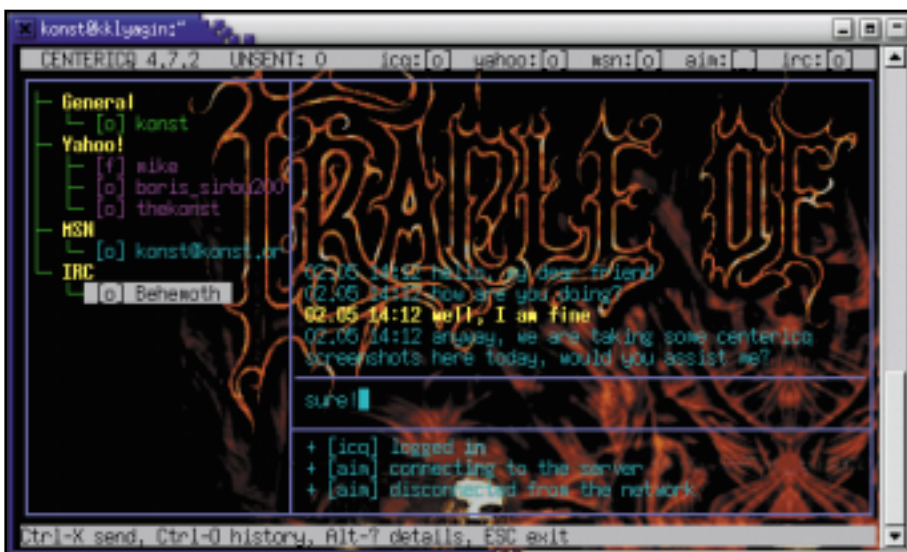


Fig. 1: La semplice interfaccia di CenterICQ all'interno di un terminale con una figura di sfondo.